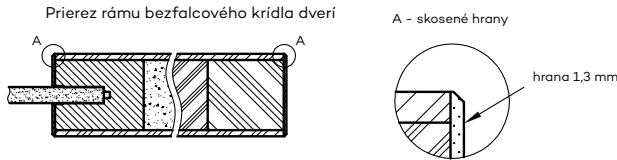


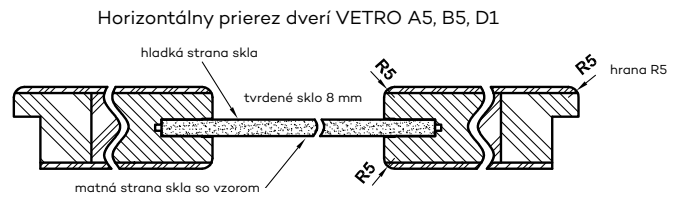
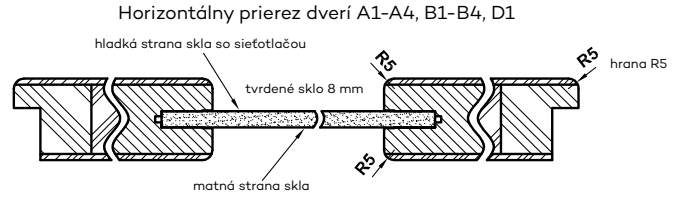
TECHNICKÉ INFORMÁCIE

TECHNICKÉ INFORMÁCIE - VETRO A, B, D1

POZNÁMKA: V bielej matnej farbe krídla sú dostupné aj vo verzii bezfalovej otváracej

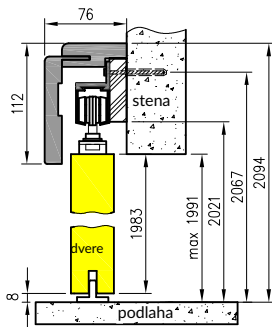


Sklenené tabule kolekcie VETRO majú lícnu a rubovú stranu (dôležité pri umiestnení opačne otváraných dverí vedľa seba). Vodorovné prierezy zobrazené nižšie znázorňujú usporiadanie skla v averznej verzii. Pri výbere obrátenej verzie sa sklo otočí o 180° okolo zvislej osi.

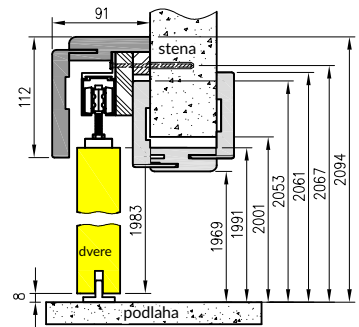


NÁSTENNÝ POSUVNÝ SYSTÉM

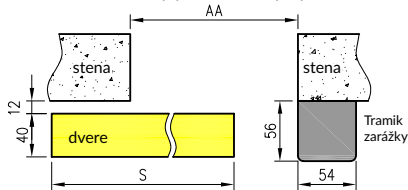
NS - vertikálny prierez



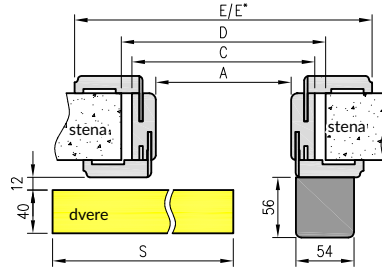
NT - vertikálny prierez na tuneli s uhl. 80 mm



NS - horizontálny prierez (ľavý systém)

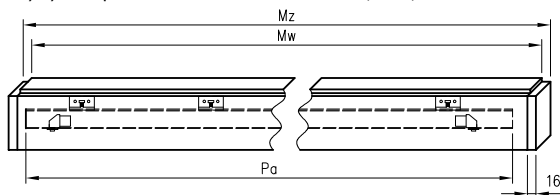


NT - horizontálny prierez (ľavý systém)



Výška krídla bez falcu - 1983 mm

Výška krídla dverí bez falcu:
NS - systém montovaný priamo na stenu
NT - montážny systém pomocou nastaviteľného tunela (tunel)



Jednotlivý posuvný systém

| Rozmer dvere [mm] | Kryt | | Vodítko |
|-------------------|------|------|---------|
| | Mz | Mw | Pa |
| 644, 744 | 1620 | 1588 | 1500 |
| 844 | 1920 | 1870 | 1800 |
| 944 | 2120 | 2088 | 2000 |
| 1044 | 2160 | 2128 | 2000 |

Dvojitý posuvný systém

| Rozmer dvere [mm] | Kryt | | | Vodítko |
|-------------------|----------|----------|----------|---------|
| | Mz | Mw | Pa | |
| 2 x 644 | 2 x 1519 | 2 x 1503 | 2 x 1500 | |
| 2 x 744 | 2 x 1519 | 2 x 1503 | 2 x 1500 | |
| 2 x 844 | 2 x 1819 | 2 x 1803 | 2 x 1800 | |
| 2 x 944 | 2 x 2019 | 2 x 2003 | 2 x 2000 | |
| 2 x 1044 | 2 x 2063 | 2 x 2047 | 2 x 2000 | |

Jednotlivý posuvný systém

| symbol | „60“ | „70“ | „80“ | „90“ | „100“ |
|--------|------|------|------|------|-------|
| AA | 600 | 700 | 800 | 900 | 1000 |
| A | 602 | 702 | 802 | 902 | 1002 |
| C | 646 | 746 | 846 | 946 | 1046 |
| D | 666 | 766 | 866 | 966 | 1066 |
| E | 752 | 852 | 952 | 1052 | 1152 |
| E* | 786 | 886 | 986 | 1086 | 1186 |
| S | 644 | 744 | 844 | 944 | 1044 |

Dvojitý posuvný systém

| symbol | „120“ | „140“ | „160“ | „180“ | „200“ |
|--------|-------|-------|-------|-------|-------|
| AA | 1200 | 1400 | 1600 | 1800 | 2000 |
| A | 1200 | 1400 | 1600 | 1800 | 2000 |
| C | 1244 | 1444 | 1644 | 1844 | 2044 |
| D | 1264 | 1464 | 1664 | 1864 | 2064 |
| E | 1350 | 1550 | 1750 | 1950 | 2150 |
| E* | 1384 | 1584 | 1784 | 1984 | 2184 |
| S** | 644 | 744 | 844 | 944 | 1044 |

E* sa vzťahuje na tunel s uhl. T80
S** šírka jedného krídla